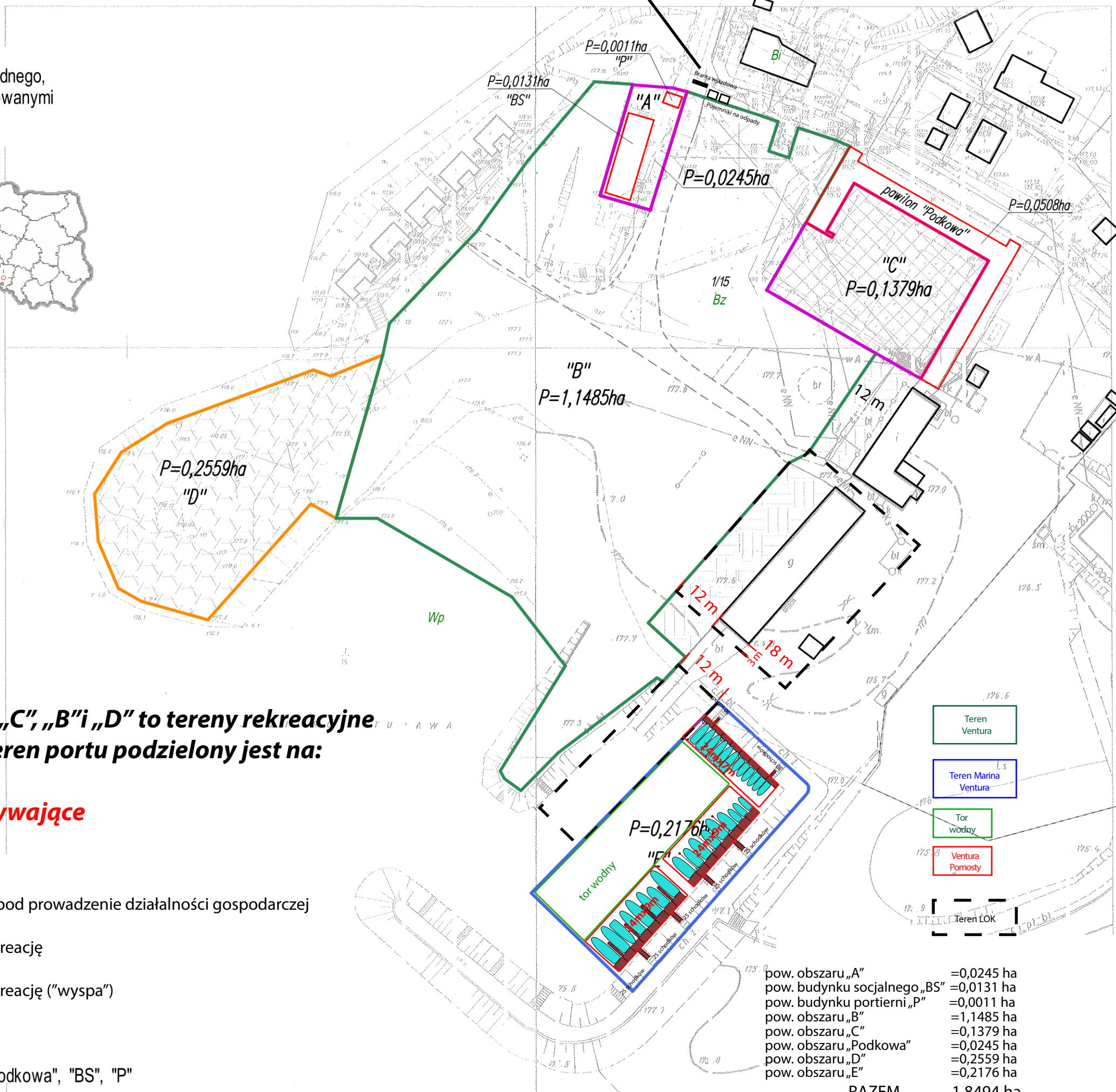
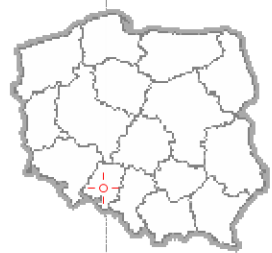


NZO.OW/N.620.II.002.15

Załącznik nr 1 do SIWP z dnia 22.05.2015r.
 na dzierżawę nieruchomości gruntowej, części urządzenia wodnego,
 Zbiornika Wodnego Turawa, zabudowanej budynkami zlokalizowanymi
 przy ulicy Opolskiej 56, 46-045 Turawa.
 Skala 1 : 1000



Obszary „A”, „C”, „B” i „D” to tereny rekreacyjne
Obszar „E” teren portu podzielony jest na:

- tor wodny
- pomosty pływające

Legenda:

- obszar „A” i „C”- teren przeznaczony pod prowadzenie działalności gospodarczej
- obszar „B”- teren przeznaczony pod rekreację
- obszar „D”- teren przeznaczony pod rekreację („wyspa”)
- obszar „E”- Port
- budynki przeznaczone pod wynajem "Podkowa", "BS", "P"

	Teren Ventura
	Teren Marina Ventura
	Tor wodny
	Ventura Pomosty
	Teren LOK

pow. obszaru „A”	=0,0245 ha
pow. budynku socjalnego „BS”	=0,0131 ha
pow. budynku portierni „P”	=0,0011 ha
pow. obszaru „B”	=1,1485 ha
pow. obszaru „C”	=0,1379 ha
pow. obszaru „Podkowa”	=0,0245 ha
pow. obszaru „D”	=0,2559 ha
pow. obszaru „E”	=0,2176 ha
RAZEM	1,8494 ha